

{ Sciences & Technologies }



Offre de formation 2019/2020

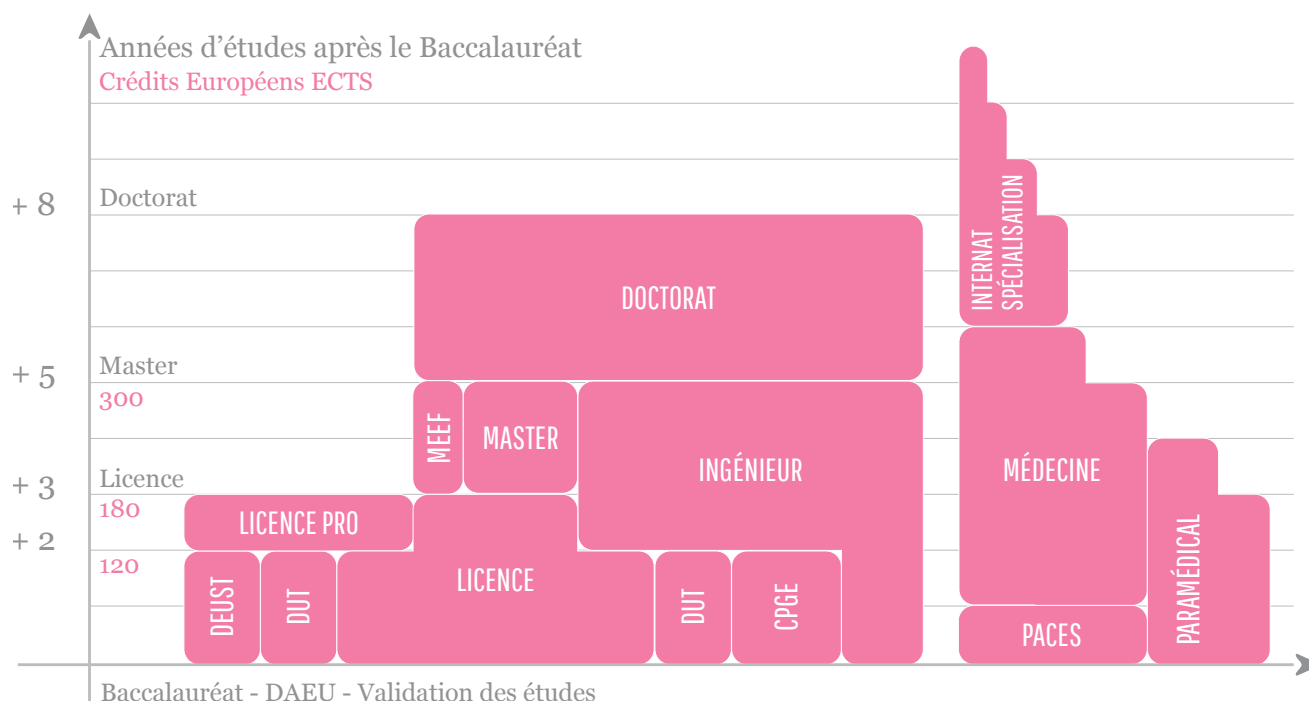
ORGANISATION DES ÉTUDES

L'architecture des études de l'enseignement supérieur s'articule autour de trois diplômes et niveaux de sortie :

L : licence (bac + 3)

M : master (bac + 5)

D : doctorat (bac + 8) : d'où l'appellation LMD.



PRÉSENTATION DES FORMATIONS

Les formations se déclinent en domaines, mentions et parcours et sont découpées en semestres.

QU'EST-CE QU'UN DIPLÔME UNIVERSITAIRE DE TECHNOLOGIE (DUT) ?

Le DUT se prépare en 2 ans à l'université dans un IUT (120 ECTS). Ce diplôme permet de s'insérer professionnellement ou de poursuivre des études en université ou en école.

QU'EST-CE QU'UNE LICENCE ?

La licence se prépare en 3 ans après le BAC (six semestres, 180 ECTS) au sein d'une Unité de Formation et de Recherche (UFR ou Faculté). Elle aboutit à un diplôme de formation générale qui permet une poursuite d'études en Master (deux ans) ou une réorientation en licence professionnelle (1 an) à l'issue de la deuxième année de licence.

QU'EST-CE QU'UNE LICENCE PROFESSIONNELLE (LP) ?

La licence professionnelle se prépare en 1 an (60 ECTS)

après un BAC+ 2 dans l'objectif d'une insertion professionnelle. Elle permet d'affiner une spécialisation ou d'acquérir de nouvelles compétences.

QU'EST-CE QU'UN MASTER ?

Le master se prépare en 2 ans après un BAC+ 3 (120 ECTS).

Selon les masters :

tronc commun en M1 et spécialisation en M2. L'objectif est de s'insérer sur le marché de l'emploi ou de poursuivre en doctorat.

QU'EST-CE QU'UN DAEU ?

Le Diplôme d'Accès aux Etudes Universitaires, destiné aux non bacheliers, permet en 1 an d'obtenir les mêmes droits que le baccalauréat notamment en termes de poursuites d'études dans l'enseignement supérieur.

QU'EST-CE QU'UN DIPLÔME D'INGÉNIEUR ?

C'est un diplôme BAC+ 5 habilité par la Commission des Titres d'Ingénieurs (CTI). L'admission est sélective après le bac, une classe préparatoire, un DUT ou une licence.

DAEU – DUT – CLASSES PRÉPARATOIRES – LICENCES

DAEU ↓

- Option scientifique (B) | UPEC Créteil

DEUST ↓

- Métiers de la forme | UPEC Créteil/FI

DUT ↓

- Chimie - Chimie analytique et de synthèse | UPEC Vitry-sur-Seine/FI/FA
- Génie biologique - Analyses biologiques et biochimiques | UPEC Créteil/FI
- Génie biologique - Industries agroalimentaires et biologiques | UPEC Créteil/FI
- Génie biologique - Diététique | UPEC Créteil/FI
- Génie Civil - Construction Durable | UPEM Champs/FI
- Génie électrique et informatique industrielle | UPEC Créteil/ Sénart/FI/FA
- Génie industriel et maintenance | UPEC Sénart/FI/FA
- Génie Thermique et énergie | UPEM Champs/FI/FA
- Informatique | UPEC Fontainebleau/FI/FA/Sénart/FI | UPEM Champs/FI/FA
- Mesures physiques | UPEC Créteil/FI/FA
- Métiers du Multimédia et de l'Internet | UPEM Champs et Meaux/FI
- Réseaux et télécommunications | UPEC Vitry-sur-Seine/FI/FA

CLASSES PRÉPARATOIRES ↓

- Classe préparatoire intégrée ESIP | UPEC Créteil/FI

LICENCES ↓

Chimie

- Chimie | UPEC Créteil/FI
- Chimie - Biologie | UPEC Créteil/FI
- Chimie - Biologie international | UPEC Créteil/FI
- Professorat des écoles | UPEC Créteil/FI

Physique

- Physique | UPEC Créteil/FI
- Professorat des écoles | UPEC Créteil/FI
- Double licence Mathématiques - Physique | UPEC Créteil/FI

Informatique

- Informatique | UPEC Créteil/FI | UPEM Champs/FI/FA
- Professorat des écoles | UPEC Créteil/FI
- Double licence Mathématiques - Informatique | UPEC Créteil/FI

Mathématiques

- Mathématiques | UPEM Champs/FI
- Mathématiques et interactions | UPEC Créteil/FI
- Professorat des écoles | UPEC Créteil/FI
- Ingénierie Mathématique et Informatique (IMI) | UPEM Champs/FI
- Double licence Mathématiques-Informatique | UPEC Créteil/FI
- Double licence Mathématiques-Physique | UPEC Créteil/FI

Mathématiques et informatique appliquées aux sciences humaines et sociales (MIASH)

- Mathématiques appliquées et sciences sociales | UPEM Champs/FI

Physique, chimie

- Chimie et applications | UPEM Champs/FI
- Électronique, Énergie électrique, automatique (EEA) | UPEM Champs/FI
- Enseignement du 2nd degré | UPEM Champs/FI
- Mécanique | UPEM Champs/FI
- Physique et applications | UPEM Champs/FI
- Sciences Physiques - Anglais | UPEM Champs/FI

Sciences pour l'ingénieur

- Électronique et génie informatique | UPEC Créteil/FI/FA
- Génie industriel | UPEM Champs/FI
- Génie urbain | UPEM Champs/FI
- Ingénierie des organisations | UPEM Noisy-le-Grand/FI/FA
- Maintenance | UPEC Créteil/FI/FA
- Mécanique | UPEC Créteil/FI/FA

Sciences de la Vie et de la Terre

- Biologie-Santé | UPEC Créteil/FI
- Biologie-Environnement | UPEC Créteil/FI
- Biologie-Géologie Enseignement | UPEC Créteil/FI
- Biologie-Santé international | UPEC Créteil/FI
- Double licence Biologie-Santé international | UPEC Créteil - Bonn-Rhein-Sieg (Allemagne)/FI
- Chimie-Biologie | UPEC Créteil/FI
- Chimie-Biologie international | UPEC Créteil/FI

LICENCES PROFESSIONNELLES ↓

Agencement

- Chargé d'Affaires en Agencement | UPEM Serris/FI/FA
- Economiste en Agencement | UPEM Champs/FI/FA

Cartographie, topographie et systèmes d'informations géographiques

- Topographie, voirie et réseaux divers | UPEC Créteil/FA

Chimie analytique, contrôle, qualité, environnement

- Chimie, analyse et contrôle des matières premières et des produits formulés | UPEC Vitry-sur-Seine/FI

Chimie et physique des matériaux

- Traitement des métaux et alliages | UPEC Vitry-sur-Seine/FA

Domotique

- Domotique, Immotique et Autonomie - Bâtiment communicant | UPEC Créteil/FA

Gestion et maintenance des installations énergétiques

- Gestion et maintenance des installations énergétiques | UPEM Champs/FA

Industries agroalimentaires : gestion, production et valorisation

- Sécurité des aliments, assurance qualité | UPEC Créteil/FA

Industries pharmaceutiques, cosmétologiques et de santé : gestion, production et valorisation

- Développement du médicament | UPEC Créteil/FA

Maintenance des systèmes industriels, de production et d'énergie

- Maintenance Industrielle et Sûreté des Process | UPEM Champs/FA

Maintenance et technologie : systèmes pluritechniques

- Conduite des installations nucléaires | UPEC /FA
- Maintenance nucléaire | UPEC /FI/FA
- Organisation et Management des Services Maintenance Engins, Transports et Équipements – OMSMETE | UPEM Noisy-le-Grand/ FI/FA
- Techniques avancées en maintenance | UPEC Sénart/FI/FA
- Technologies et équipements du véhicule | UPEM Noisy-le-Grand/FI/FA

Maîtrise de l'énergie, électricité et développement durable

- Gestion rationnelle de l'énergie électrique (GRENEL) | UPEC Sénart/FI/FA
- Energies, transport et mobilité durable | UPEC Créteil/FA

Métiers de l'électricité et de l'énergie

- Chargé d'affaires en contrôle électrique | UPEC Sénart/FI/FA

Métiers de l'énergétique, de l'environnement et du génie climatique

- 📍 Énergies renouvelables et efficacité énergétique des bâtiments durables | UPEC Créteil/FA

Métiers de l'industrie : mécatronique, robotique

- 📍 | UPEC Créteil/FA

Métiers de l'informatique : administration et sécurité des systèmes et des réseaux

- 📍 Administration de réseaux scéniques | UPEM Champs/FA
- 📍 Réseaux entreprises | UPEC Sénart/FA/FA/Distanciel | UPEM Champs/FA
- 📍 Systèmes audiovisuels numériques | UPEM Champs/FA

Métiers de l'informatique : conception, développement et tests logiciels

- 📍 Sécurité des données | UPEC Créteil/FA

Métiers de l'instrumentation, de la mesure et du contrôle qualité

- 📍 Métrologie, qualité des matériaux et des objets finis | UPEC Créteil/FA

Métiers de la protection et de la gestion de l'environnement

- 📍 Technicien spécialisé en dépollution des sites pollués | UPEM Noisy-le-Grand/FA/FA

Métiers des réseaux informatiques et télécommunications

- 📍 Administration des réseaux multimédia (ARM) | UPEC Vitry-sur-Seine/FA
- 📍 Administration et sécurité des réseaux (ASUR) | UPEC Vitry-sur-Seine/FA
- 📍 Réseaux informatiques, Mobilité, Sécurité (RIMS) | UPEC Vitry-sur-Seine/FA
- 📍 Administration et Sécurité Réseaux pour l'e-Santé | UPEC Vitry-sur-Seine/FA

Métiers du BTP : Bâtiment et Construction

- 📍 Chargé d'affaires en bâtiments | UPEC Sénart/FA/FA
- 📍 Conducteur de travaux publics | UPEC / FC
- 📍 Conduite de Chantiers en Bâtiment (Maisons Individuelles) | UPEM Serris/FA/FA

Métiers du BTP : Génie civil et construction

- 📍 Économie de la construction en contexte européen | UPEM Champs/FA/FA
- 📍 Management de la conduite de travaux en bâtiment | UPEM Champs/FA/FA
- 📍 Projeteur en bureau d'études : dessin, conception, modélisation - BIM | UPEM Champs/FA/FA

Métiers du BTP : Performance énergétique et environnementale des bâtiments

- 📍 Performance énergétique et environnementale des bâtiments | UPEM Champs/FA/FA

Métiers du décisionnel et de la statistique

- 📍 Décision et traitement de l'information (Data mining) | UPEM Champs/FA/FA

Métiers du design

- 📍 Design packaging et objet graphique | UPEM Serris/FA/FA
- 📍 Management de projets en communication et industries graphiques | UPEM Champs/FA/FA

Métiers du numérique : conception, rédaction et réalisation web

- 📍 Conception, rédaction et réalisation web | UPEM Champs/FA/FA

Organisation, management des services de l'automobile

- 📍 Après-vente | UPEM Noisy-le-Grand/FA/FA
- 📍 Recyclage et valorisation des véhicules | UPEM Noisy-le-Grand/FA/FA

Qualité, hygiène, sécurité, santé, environnement

- 📍 Qualité, hygiène, sécurité, santé, environnement | UPEM Serris/FA/FA

Santé, vieillissement et activités physiques adaptées

- 📍 Santé, vieillissement et activités physiques adaptées | UPEC Créteil | UPEM Champs/FA

Systèmes automatisés réseaux et informatique industrielle

- 📍 Systèmes automatisés réseaux et informatique industrielle | UPEC Sénart/FA/FA

MASTERS – DIPLÔMES D'INGÉNIEUR

MASTERS ↓

Actuariat

- 📍 Actuariat | UPEM Champs/FA

Chimie

- 📍 Analyse et Assurance Qualité (AAQ) | UPEC Créteil/FA
- 📍 Chimie des Molécules Bioactives (CMB) | UPEC Créteil/FA
- 📍 Physico-Chimie Moléculaire et Applications (PCMA) | UPEC Créteil/FA | UPEM Champs/FA
- 📍 Polymères fonctionnels | UPEC Créteil/FA

Électronique, Énergie électrique et Automatique

- 📍 Systèmes de Communication Hautes Fréquences | UPEM Champs/FA/FA
- 📍 Techniques et Technologies des Télécommunications | UPEM Champs/FA/FA
- 📍 Microtechnologies pour les systèmes de communications et les capteurs (M2) | UPEM Champs/FA/FA

Génie Civil

- 📍 Ingénierie de projet en Génie Civil | UPEM Champs/FA
- 📍 Mécanique des sols, des roches et des ouvrages dans leur environnement | UPEM Champs/FA
- 📍 Mécanique, Matériaux et Structures pour la Construction et les Transports | UPEM Champs/FA

Génie Industriel

- 📍 Ingénierie de la Production et Conception de Produits (PCP) | UPEM Champs/FA/FA
- 📍 Maintenance et Maîtrise des Risques Industriels (MMRI) | UPEC Sénart/FA/FA

Géomatique

- 📍 Technologies des systèmes d'information | UPEM Champs/FA
- 📍 Information géographique : Analyse spatiale et télédétection | UPEM Champs/FA

Génie urbain

- 📍 Développement Urbain Durable (DUD) | UPEM Champs/FA
- 📍 Ingénierie de la Maîtrise d'Œuvre Architecturale et Urbaine (IMOAU) | UPEM Champs/FA/FA
- 📍 Management et Ingénierie des Services à l'Environnement (MISE) | UPEM Champs/FA/FA

Informatique

- 📍 Informatique fondamentale | UPEM Champs/FA/FA
- 📍 Logiciels | UPEC Créteil/FA | UPEM Champs/FA/FA
- 📍 Sciences de l'image | UPEM Champs/FA/FA
- 📍 Logiciels sûrs | UPEC Créteil/FA
- 📍 Systèmes et Services pour l'Internet des Objets | UPEM Champs/FA/FA

Ingénierie des systèmes complexes

- 📍 Systèmes Distribués et Technologies des Réseaux (SDTR) | UPEC Créteil/FA/FA
- 📍 Systèmes Cyber-physiques, Technologies de l'information, de l'Intelligence et du Contrôle (SCTIC) | UPEC Créteil/FA

Mathématiques et applications

- 📍 Analyse et applications | UPEC Créteil/FI | UPEM Champs/FI
- 📍 Bézout | UPEC Créteil/FI | UPEM Champs/FI
- 📍 Finance | UPEC Créteil/FI | UPEM Champs/FI
- 📍 Probabilités et Statistiques des nouvelles données | UPEC Créteil/FI | UPEM Champs/FI

Mécanique

- 📍 Approches Multi échelle pour les Matériaux et les Structures (AMMS) | UPEM Champs/FI
- 📍 Modélisation et simulation en Mécanique des Fluides et Transferts thermiques (MFT) | UPEM Champs/FI
- 📍 Modélisation et Simulation en Mécanique des Solides (MS2) | UPEC Créteil/FI

Métiers de l'Enseignement, de l'Éducation et de la Formation (MEEF) 1^{er} degré

- 📍 UPEC Bonneuil-sur-Marne/Livry-Gargan/Sénart/Torcy/FI

Métiers de l'Enseignement, de l'Éducation et de la Formation (MEEF) 2nd degré

- 📍 Biotechnologies (CAPET et CAPLP) | UPEC Saint-Denis/FI
- 📍 Mathématiques - Sciences (CAPLP) | UPEC Saint-Denis/FI
- 📍 Mathématiques (CAPES) | UPEC Créteil/FI | UPEM Champs/FI
- 📍 Physique - Chimie (CAPES) | UPEC Saint-Denis/FI
- 📍 Sciences et techniques industrielles (CAPLP) | UPEC Saint-Denis/FI
- 📍 Sciences de la vie et de la terre (CAPES) | UPEC Créteil/FI
- 📍 Sciences industrielles de l'ingénieur (CAPET) | UPEC Saint-Denis/FI

Optique, image, vision, multimédia

- 📍 International Biométrie | UPEC Créteil/FI

Qualité, Hygiène, Sécurité

- 📍 Qualité Maintenance Sûreté AFPI Yonne | UPEM Serris/FA
- 📍 Qualité Sécurité Environnement | UPEM Serris/FI/FA
- 📍 Qualité Sécurité Informatique | UPEM Serris/FI/FA

Risques et environnement

- 📍 Environnement et géomatériaux | UPEM Noisy-le-Grand/FI/FA
- 📍 Géorisques | UPEM Noisy-le-Grand/FI/FA

Sciences et génie des matériaux

- 📍 Matériaux Avancés et Nanomatériaux (MAN) | UPEC Créteil/FI | UPEM Champs/FI

Sciences et génie de l'environnement

- 📍 Atmosphères Intérieures et extérieures (AIR) | UPEC Créteil/FI/FA
- 📍 Management de l'Environnement des Collectivités et des Entreprises (MECE) | UPEC Créteil/FA
- 📍 Matériaux du Patrimoine dans l'Environnement (MAPE) | UPEC Créteil/FI
- 📍 Systèmes Aquatiques et Gestion de l'Eau (SAGE) | UPEC Créteil/FI/FA
- 📍 Double master Physique et chimie de l'environnement convention avec l'université de Wuppertal (Allemagne) | UPEC Créteil - Wuppertal/FI

Sciences du sport

- 📍 Entraînement : biologie, nutrition, santé | UPEC Créteil/FI

Sciences et technologie de l'agriculture, de l'alimentation et de l'environnement

- 📍 Analyse des Risques Sanitaires liés à l'Alimentation (ARSA) | UPEC Créteil/FI
- 📍 Biologie intégrative (OMICs) | UPEC Créteil/FI
- 📍 Ingénierie Biologique pour l'Environnement (IBE) | UPEC Créteil/FI

Space (Observation de la Terre – Astrophysique – Ingénierie des satellites)

- 📍 Science from Space | UPEC Hanoi(Vietnam)/FI
- 📍 Satellite technologies | UPEC Hanoi (Vietnam)/FI

Traitement du signal et des images

- 📍 Instrumentation de la Pollution Atmosphérique (IPA) | UPEC Créteil/FI

- 📍 Signaux et Images en Médecine (SIM) | UPEC Créteil/FI

DIPLÔMES D'INGÉNIEUR 📌

- 📍 Électronique et Informatique - Systèmes Communicants | UPEM Champs/FA
- 📍 Génie biomédical et santé | UPEC Créteil/FI/FA
- 📍 Génie Civil - Conception et Contrôle dans la Construction | UPEM Champs/FA
- 📍 Informatique | UPEM Champs/FA
- 📍 Ingénierie et Technologies pour la Santé | UPEC Créteil/Vitry/FI
- 📍 Image, Multimédia, Audiovisuel et Communication (IMAC) | UPEM Champs/FI
- 📍 Maintenance et Fiabilité des Processus Industriels | UPEM Champs/FA
- 📍 Mécanique | UPEM Champs/FA
- 📍 Systèmes d'information | UPEC Créteil/FI/FA

DOCTORATS

LES ÉCOLES DOCTORALES (ED) 📌

- Organisent la formation des doctorants ;
- S'assurent de la qualité scientifique des thèses produites et de leur bon déroulement ;
- Participent à l'insertion professionnelle des doctorants.

La recherche à l'UPEC et à l'UPEM s'appuie sur 8 écoles doctorales de la Communauté d'Universités et d'Établissements Université Paris-Est dont une école doctorale associée :

- Agriculture Alimentation Biologie Environnement Santé (ABIES) ;
- Cultures et Sociétés (CS) ;
- Mathématiques et Sciences et Technologies de l'Information et de la Communication (MSTIC) ;
- Organisations, Marchés, Institutions (OMI) ;
- Santé Publique (SP) ;
- Sciences, Ingénierie et Environnement (SIE) ;
- Sciences de la Vie et de la Santé (SVS) ;
- Ville, Transports et Territoires (VTT).

Plus d'informations sur les écoles doctorales : www.univ-paris-est.fr

MEMBRES DE LA COMUE

UNIVERSITÉ
— PARIS-EST

LÉGENDE :

FI : Formation initiale

FA : Formation en alternance

📍 UPEC

📍 UPEM

📍 UPEC + UPEM

Toutes les formations sont ouvertes en formation continue (FC)

L'Université Paris-Est Créteil (**UPEC**) et l'Université Paris-Est Marne-la-Vallée (**UPEM**) proposent, depuis la rentrée 2015, une offre de formation commune.

Ce document présente l'ensemble des formations dans le domaine Sciences et Technologies : DAEU | DUT | Classe préparatoire | Licence | Licence professionnelle | Master | Diplôme d'ingénieur | École Doctorale.

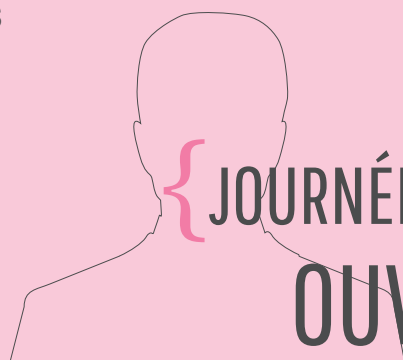
Le détail de l'offre de formation est disponible sur les sites de l'UPEC www.u-pec.fr et de l'UPEM www.u-pem.fr

LES CONTACTS



→ **Université Paris-Est Créteil**
SCUIO - BAIP
Maison de l'Innovation et de l'Entrepreneuriat
Étudiant | MIEE
Campus mail des Mèches
Rue Poète et Sellier
94010 CRETEIL CEDEX
T 01 41 78 47 96
orientation@u-pec.fr

→ **Université Paris-Est Marne-la-Vallée**
SIO - IP
Bâtiment Copernic
5, boulevard Descartes
Champs-sur-Marne
77454 MARNE-LA-VALLEE CEDEX 2
01 60 95 76 76
sio@u-pem.fr



JOURNÉES PORTES OUVERTES

UNIVERSITÉ PARIS-EST MARNE-LA-VALLÉE (CHAMPS-SUR-MARNE ET IUT DE MEAUX)

Samedi 02 février 2019 de 09h30 à 17h00

UNIVERSITÉ PARIS-EST CRÉTEIL (CAMPUS CENTRE, LA PYRAMIDE, VITRY-SUR-SEINE)

Samedi 9 février 2019 de 10h à 16h

IUT SÉNART-FONTAINEBLEAU – CAMPUS DE FONTAINEBLEAU

Samedi 15 décembre 2018 de 13h à 17h et **samedi 9 février 2019** de 9h à 13h

IUT SÉNART-FONTAINEBLEAU – CAMPUS DE SÉNART

Samedi 15 décembre 2018 de 9h à 13h et **samedi 9 février 2019** de 9h à 13h

IUT DE CRÉTEIL - VITRY

Mercredi 30 janvier 2019 de 10h à 16h et **Samedi 9 février 2019** de 10h à 16h